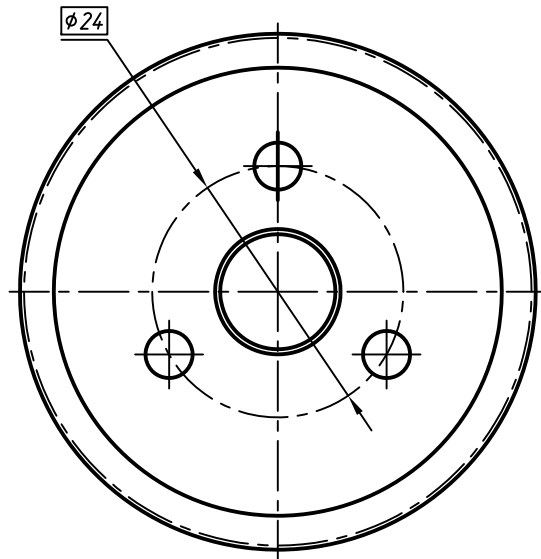
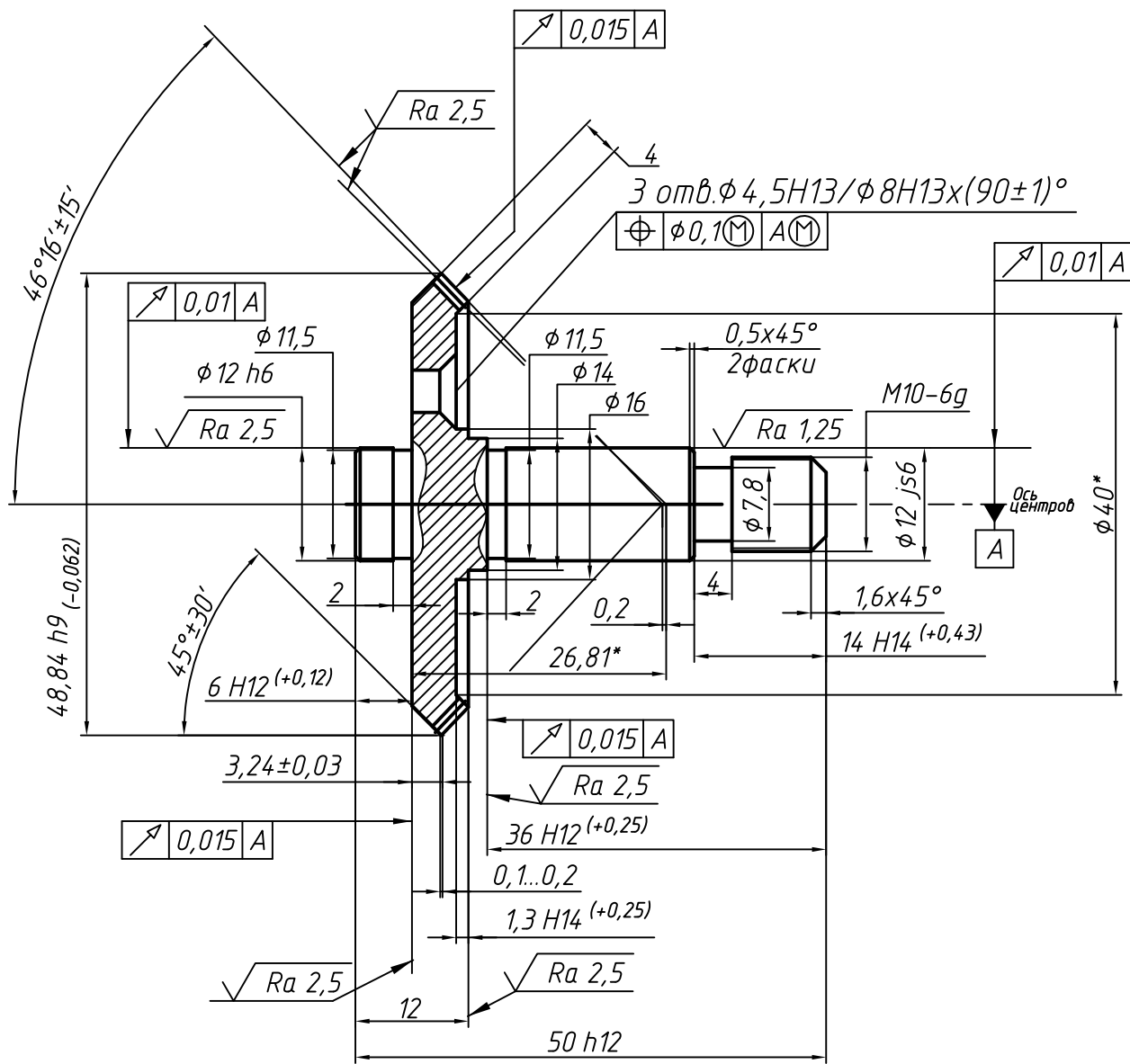


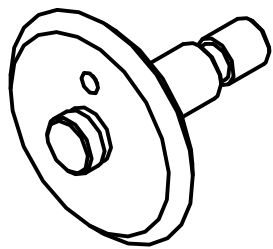
Л7010-Ф558-УЛ

✓ Rz 20 (✓)



Внешний окружной модуль	m_e	0,6
Число зубьев	z_1	80
Тип зуба	—	Прямой
Исходный контур	—	ГОСТ 9587-81
Коэффициент смещения	x_e	0
Коэффициент изменения толщины зуба	x_τ	0
Угол делительного конуса	δ	45°
Степень точности по ГОСТ 9368-81	—	9-F
Постоянная хорда	S_c	$0,83_{-0,05}$
Высота до постоянной хорды	h_c	0,45
Допуск на биение зубчатого венца	F_{rr}	0,045
Межосевой угол передачи	Σ	90°
Средний окружной модуль	m_m	0,56
Внешнее конусное расстояние	R_e	33,94
Среднее конусное расстояние	R	31,94
Средний делительный диаметр	d	44,8
Угол конуса впадин	δ_f	$43^\circ 44'$
Внешняя высота зуба	h_e	1,35
Число зубьев сопряженного зубчатого колеса	z_2	80
Обозначение чертежа сопряженного колеса	—	ПК-855УФ-01.046

Чертеж общего вида
1:1



- * Размеры для справок.
- Общие допуски по ГОСТ 30893.1-2002: $H14$; $h14$; $\pm IT14/2$.
- Покрывание: Хим. Окс.

ПК-855УФ-01.047					Колесо зубчатое коническое		
Изм.	Лист	№ докум.	Подп.	Дата	Лит.	Масса	Масштаб
Разраб.	Загорская				и		2:1
Проб.					Лист	Листов	1
Т.контр.					Сталь 50 ГОСТ 1050-2013		
Н.контр.							
Утв.							